

2月22日(木)、彩の国21世紀郷土かるた大会を行いました。このかるたの絵札・読み札は埼玉県内の小中学生の手によって作られていて、埼玉の主な歴史や人物、産業や自然が盛り込まれています。つまり、このかるたを勉強すると埼玉について詳しくなれるということです。今回のかるた大会を通して埼玉について前よりも知ることができたと思います。かるたの中には名所がたくさんあり、第9号ではかるたに出てくる名所をいくつか紹介しています。「彩の国21世紀郷土かるた巡り」と題した日帰り旅行をして面白いかもしれませんね！

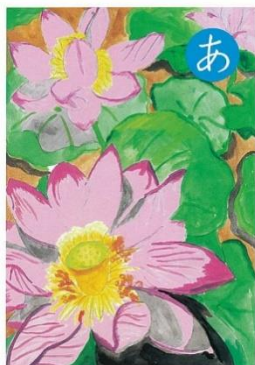
## 🌈 彩の国21世紀郷土かるた大会 🌈



空札も読まれるので、集中して聞いて札をとらなければ、うっかりお手つきになってしまいます。

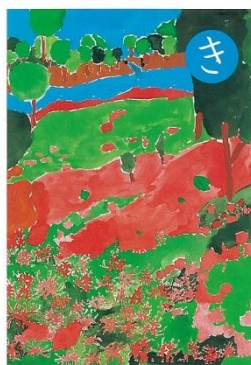


▶先生も参戦！  
生徒相手でも本気です！！



### あ 朝露(あさつゆ)に めれて輝く 古代蓮

ちなみに、行田市の古代蓮は6月中旬～8月上旬が見頃です。行田市の「古代蓮の里」という公園に行くと田んぼアートも楽しめます。▼昨年、行田で撮った写真です。



### き 巾着田(きんちやくだ) 真っ赤に染める 彼岸花

巾着田は日高市にあります。9月頃になると、彼岸花が辺り一面を真紅に染め、まるで赤いじゅうたんを敷き詰めたような美しさに感動します。▼5年前、巾着田で撮った写真です。



～ 絵札に近い実際に撮った写真がありましたので紹介させていただきました♪ よろしければ日帰り旅行プランの参考にしてください ～

～保護者の方より～

## ニューヨークのファストフード

ニューヨークの代表的なファストフードは何だと思いますか？「ハンバーガー！」と思うかもしれませんが、実は違います。正解は「ピザ」です。ストリートのあちこちにピザ屋さんがあり、一番人気はトマトソースとたっぷりチーズがのっているシンプルなチーズピザ。スクールランチのメニューに「ピザ」と書いてあれば、すなわちそれはチーズピザのこと。ちょっとお友達と集まるときも、お誕生日会もとにかくチーズピザ。大きさは皆さんの期待を裏切らないビッグサイズで、直径は50cmくらい。お店ではそれを6切にして1切単位で売っています。NYに旅行に行くときはぜひピザ屋さんに注目してみてくださいね！